

Original DEUTZ Additives

Присадка к дизельному топливу «Clean-Diesel InSyPro»

Присадка, объединившая два продукта в одном

Продукт прошел испытания и допущен к применению на всех типах двигателей марки «DEUTZ»
и особенно рекомендуется для двигателей с аккумуляторной системой впрыска DCR®
(DEUTZ Common Rail).



The engine company.



Внедрение более строгих норм, регламентирующих состав автомобильных выхлопов, сдерживается различием стандартов на качество дизельных топлив в разных странах мира. На сегодня эти различия крайне велики. Так, например, дизельные топлива могут содержать от 5 до 20 % (и более) биодизеля на основе рапса, пальмового масла, сои и т.д. **Под действием температуры, кислорода и времени биодизельное топливо разлагается с образованием отложений, которые приводят к «осмолению» форсунок и топливных насосов высокого давления, особенно в двигателях с современными системами впрыска, оснащенными общим нагнетательным топливопроводом высокого давления.** Различие технических характеристик и качества дизельных топлив является наиболее распространенной причиной дорогостоящего простоя машин и ремонта систем впрыска!

Фирменный продукт компании DEUTZ – Clean-Diesel InSyPro – представляет собой высокоэффективную присадку, пригодную для всех дизельных топлив.

Присадка содержит только необходимые ингредиенты для избирательной обработки, что исключает ненужное воздействие на окружающую среду и обеспечивает удобство обращения с продуктом и его хранения. Присадка одобрена для применения

- во всех двигателях «DEUTZ» и для серий двигателей «DEUTZ»
- во всех видах дизельного и биодизельного топлива и их смесях, рекомендованных для двигателей «DEUTZ»

Фирменная присадка DEUTZ Clean-Diesel InSyPro выполняет двойную функцию:

Очищающее действие («Очистка»)

В системе впрыска по мере эксплуатации двигателя накапливаются отложения, которые очень неблагоприятно сказываются на выходной мощности двигателя. Присадка «DEUTZ Clean-Diesel InSyPro» восстанавливает эксплуатационные характеристики, присущие «совершенно новому» двигателю:

- удаляет отложения из форсунок, топливных насосов высокого давления и высоконапорных линий впрыска
- приводит в норму повышенную из-за отложений дымность
- оберегает от коррозии и смазывает детали двигателя
- снижает расход топлива и поддерживает неизменной мощность двигателя

Рекомендуемое применение:

- затрудненный запуск и усиление дымности
- высокая нагрузка на двигатель
- эксплуатация в регионах с низкокачественным дизельным топливом.

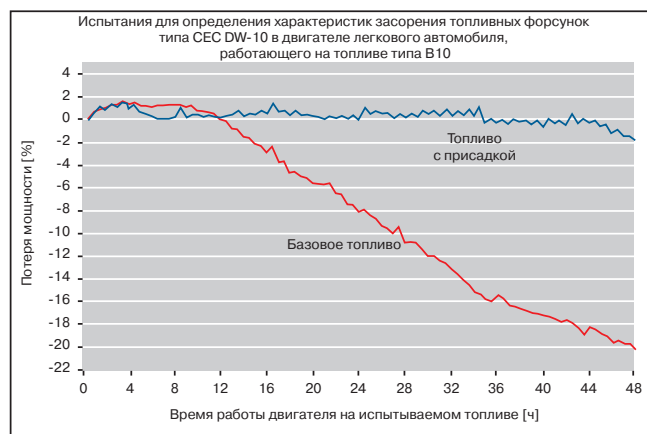
Стабилизирующее действие («Поддержание чистоты»)

При определенных условиях дизельное топливо и особенно биодизельные смеси окисляются («стареют»). Это может привести к «осмолению» деталей системы впрыска и засорению фильтров.

Фирменная присадка DEUTZ Clean-Diesel InSyPro

- повышает устойчивость к окислению и предотвращает образование отложений
- увеличивает срок хранения дизельного топлива
- снижает интенсивность загрязнения и засорения фильтров

Компания «DEUTZ AG»
Оттоштрассе, 1 51149 Кельн, Германия
Телефон: +49 (0) 221 822-0 Телефакс: +49 (0) 221 822-3525
Эл. почта: info@deutz.com www.deutz.com

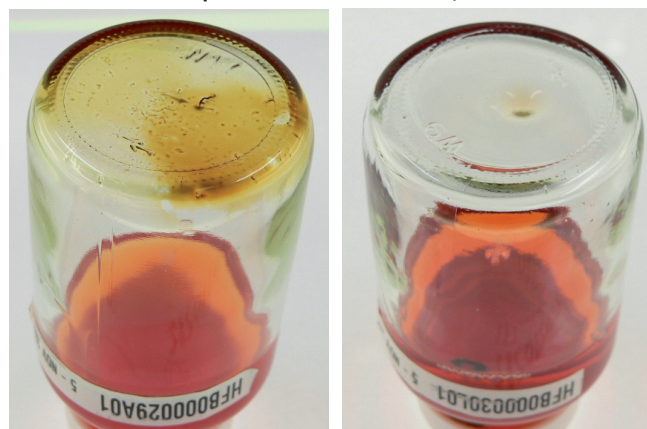


- обеспечивает безопасный запуск двигателя после длительного простоя
- исключает накопление отложений

Рекомендуемое применение:

- в двигателях, эксплуатируемых в резервном режиме, например, в генераторных установках, арендуемых машинах
- в новых машинах перед отгрузкой с завода
- в биодизельном топливе (с присадками на основе метиловых эфиров жирных кислот – «FAME»), а также в смесях с биодизельными топливами
- в двигателях, подготовленных для консервации (см. документ TR 0199-99-1170).

Наглядные результаты хранения – испытываемое топливо B10 при 50°C в течение 3 месяцев



Использование неразрешенных присадок чревато образованием отложений, возникновением коррозии, засорением фильтров и даже выходом из строя системы дополнительной очистки отработавших газов.

Компания DEUTZ рекомендует «очищать» систему промывкой через каждые 500 часов наработки совместно с очередной заменой масла в пропорции 1:200.

Для профилактической защиты двигателя и сохранения свойств дизельного топлива присадку следует постоянно добавлять в дизельное топливо в соотношении 1:400.

The engine company.